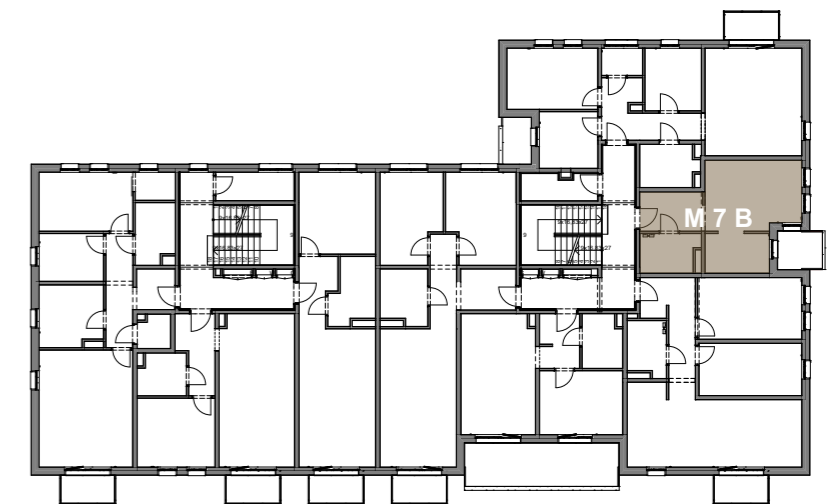


**Mieszkanie OPM5/1/M7B**  
jednopokojowe  
I PIĘTRO

Korytarz	5,36 m <sup>2</sup>
Pokój dzienny + AK	19,58 m <sup>2</sup>
Łazienka	4,70 m <sup>2</sup>

<b>POWIERZCHNIA MIESZKANIA</b>	<b>29,64 m<sup>2</sup></b>
<b>POWIERZCHNIA LOGGII</b>	<b>3,72 m<sup>2</sup></b>



Powyższe dane są poglądowe i mogą odbiegać od ostatecznego projektu realizacyjnego.

Standard wykończenia i wyposażenia budynku/lokalu: wskazane na rzutach przykładowe elementy wyposażenia budynku/lokalu, w szczególności drzwi wewnętrzne, elementy armatury łazienkowej (umywalki, sedesy, brodziki prysznicowe i inne) i kuchennej (zlewy, zmywarki, kuchenki i inne) służą wyłącznie wskazaniu miejsc, w których mogą one zostać zamontowane stosownie do planowanego rozmieszczenia instalacji w budynku/lokalu.

Lokal jest samodzielnym lokalem mieszkalnym.

**OSIEDLE PRZY MOKREJ SP. Z O.O., UL. MOKRA 16/1, 62-064 PLEWISKA**  
**E-MAIL: BIURO@OSIEDLEPRZYMOKREJ.PL**