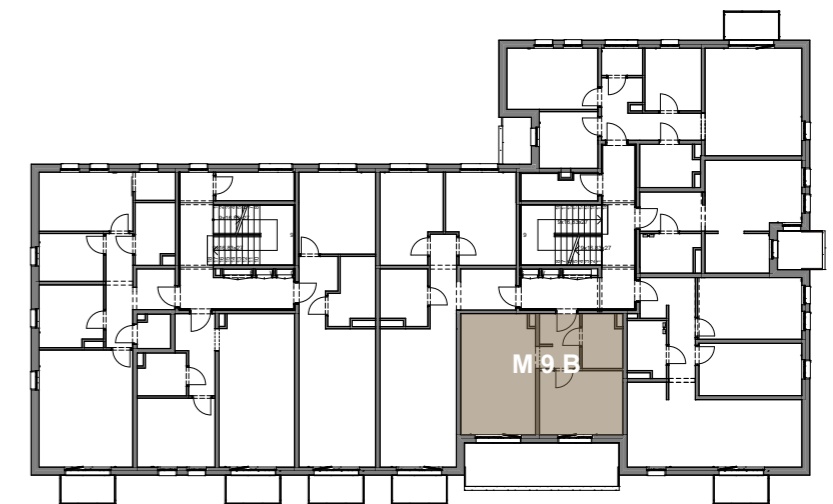


Mieszkanie OPM5/1/M9B
dwupokojowe
I PIĘTRO

Korytarz	4,59 m ²
Łazienka	4,45 m ²
Pokój 2	11,33 m ²
Pokój dzienny + AK	18,97 m ²

POWIERZCHNIA MIESZKANIA	39,34 m²
POWIERZCHNIA LOGGII	14,46 m²



Powyższe dane są poglądowe i mogą odbiegać od ostatecznego projektu realizacyjnego.

Standard wykończenia i wyposażenia budynku/lokalu: wskazane na rzutach przykładowe elementy wyposażenia budynku/lokalu, w szczególności drzwi wewnętrzne, elementy armatury łazienkowej (umywalki, sedesy, brodziki prysznicowe i inne) i kuchennej (zlewy, zmywarki, kuchenki i inne) służą wyłącznie wskazaniu miejsc, w których mogą one zostać zamontowane stosownie do planowanego rozmieszczenia instalacji w budynku/lokalu.

Lokal jest samodzielnym lokalem mieszkalnym.