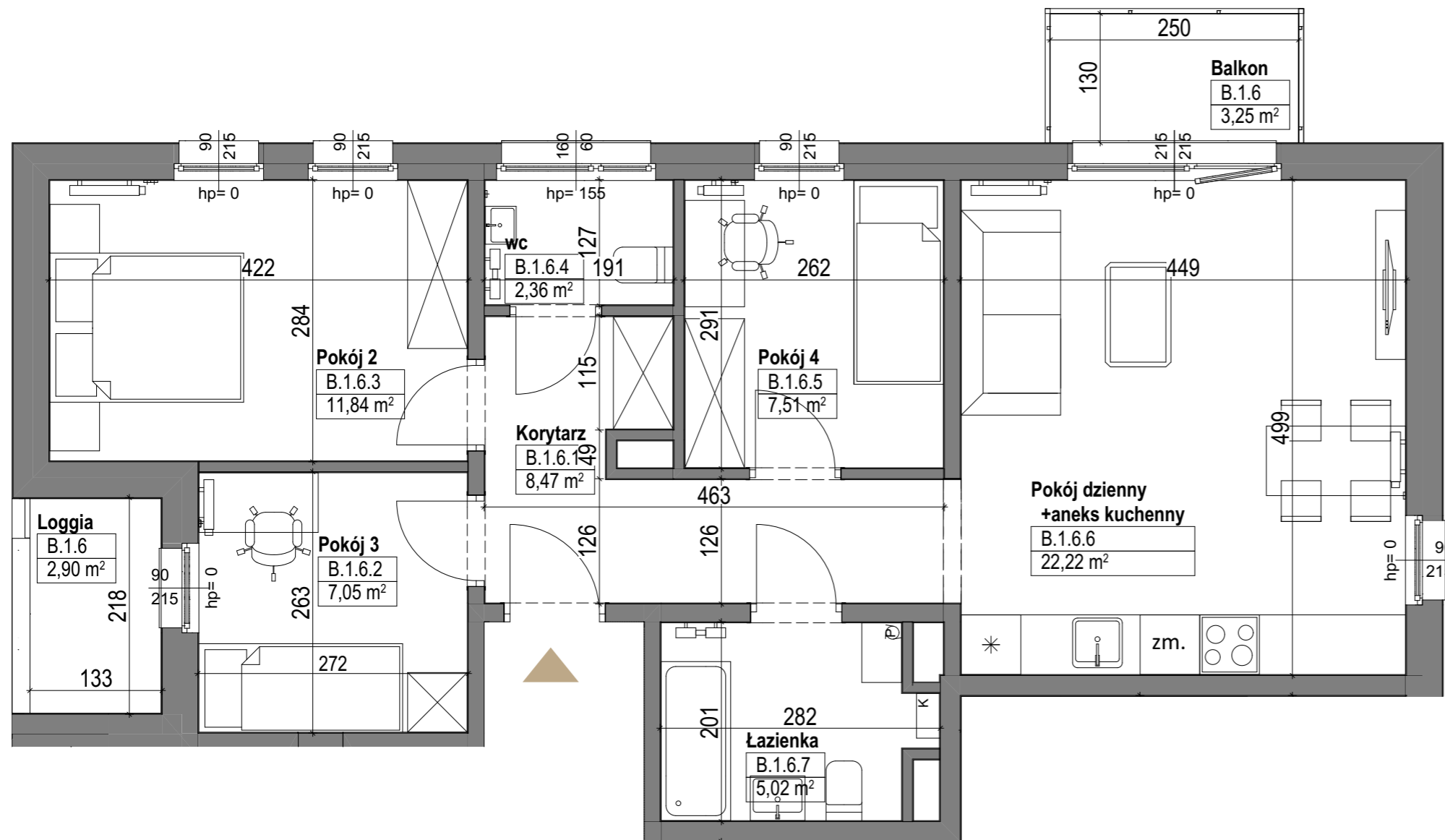
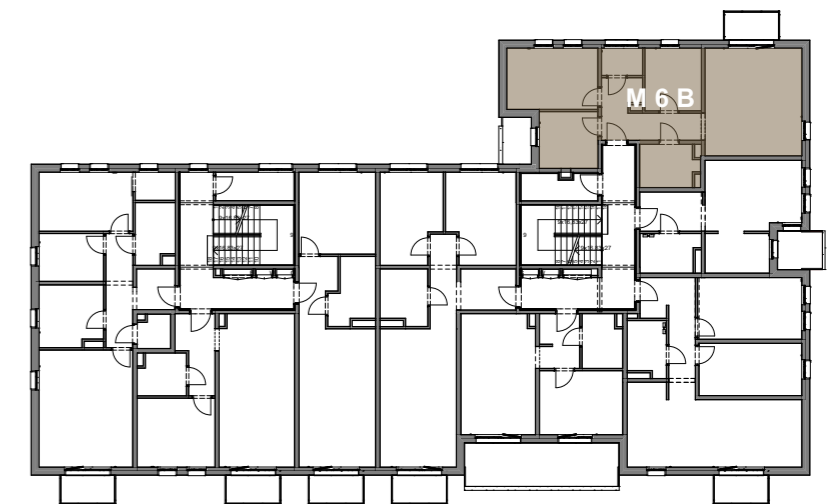


Mieszkanie OPM6/1/M6B
czteropokojowe
I PIĘTRO



Korytarz	8,47 m ²
Pokój 3	7,05 m ²
Pokój 2	11,84 m ²
WC	2,36 m ²
Pokój 4	7,51 m ²
Pokój dzienny + AK	22,22 m ²
Łazienka	5,02 m ²
POWIERZCHNIA MIESZKANIA	64,47 m²
POWIERZCHNIA BALKONU	3,25 m²
POWIERZCHNIA LOGGII	2,90 m²



Powyższe dane są poglądowe i mogą odbiegać od ostatecznego projektu realizacyjnego.

Standard wykończenia i wyposażenia budynku/lokalu: wskazane na rzutach przykładowe elementy wyposażenia budynku/lokalu, w szczególności drzwi wewnętrzne, elementy armatury łazienkowej (umywalki, sedesy, brodziki prysznicowe i inne) i kuchennej (zlewy, zmywarki, kuchenki i inne) służą wyłącznie wskazaniu miejsc, w których mogą one zostać zamontowane stosownie do planowanego rozmieszczenia instalacji w budynku/lokalu.

Lokal jest samodzielnym lokalem mieszkalnym.

OSIEDLE PRZY MOKREJ SP. Z O.O., UL. MOKRA 16/1, 62-064 PLEWISKA
E-MAIL: BIURO@OSIEDLEPRZYMOKREJ.PL