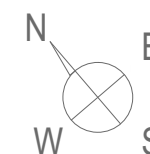
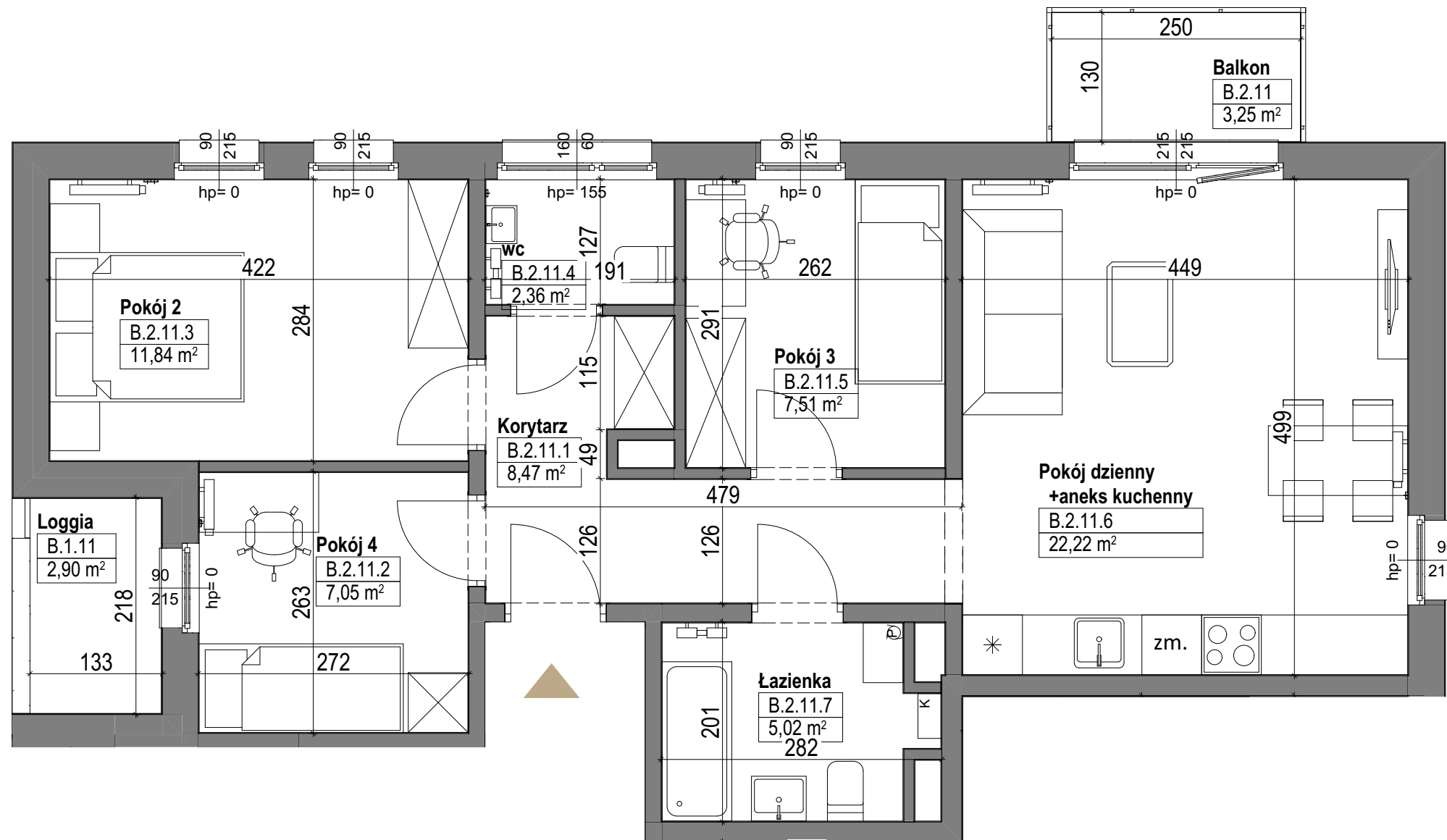
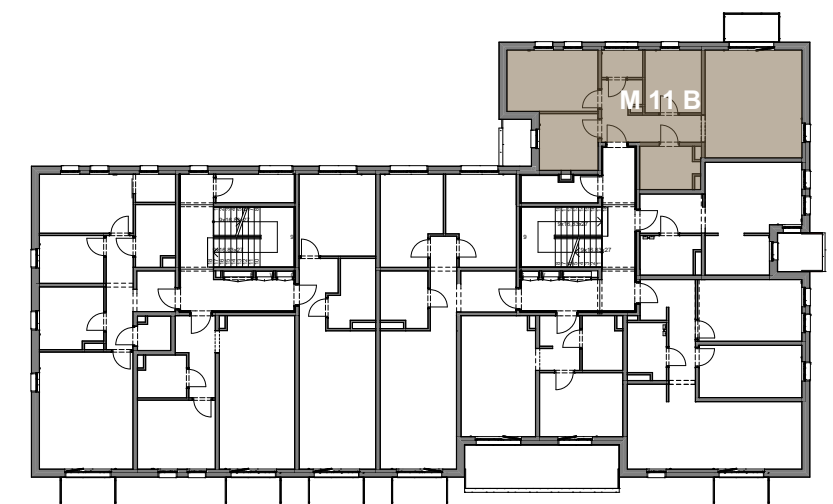


Mieszkanie OPM6/2/M11B
czteropokojowe
II PIĘTRO

| | |
|--------------------|----------------------|
| Korytarz | 8,47 m ² |
| Pokój 3 | 7,05 m ² |
| Pokój 2 | 11,84 m ² |
| WC | 2,36 m ² |
| Pokój 4 | 7,51 m ² |
| Pokój dzienny + AK | 22,22 m ² |
| Łazienka | 5,02 m ² |

| | |
|--------------------------------|----------------------------|
| POWIERZCHNIA MIESZKANIA | 64,47 m² |
| POWIERZCHNIA BALKONU | 3,25 m² |
| POWIERZCHNIA LOGGII | 2,90 m² |



Powyższe dane są poglądowe i mogą odbiegać od ostatecznego projektu realizacyjnego.

Standard wykończenia i wyposażenia budynku/lokalu: wskazane na rzutach przykładowe elementy wyposażenia budynku/lokalu, w szczególności drzwi wewnętrzne, elementy armatury łazienkowej (umywalki, sedesy, brodziki prysznicowe i inne) i kuchennej (zlewy, zmywarki, kuchenki i inne) służą wyłącznie wskazaniu miejsc, w których mogą one zostać zamontowane stosownie do planowanego rozmieszczenia instalacji w budynku/lokalu.

Lokal jest samodzielnym lokalem mieszkalnym.

OSIEDLE PRZY MOKREJ SP. Z O.O., UL. MOKRA 16/1, 62-064 PLEWISKA
E-MAIL: BIURO@OSIEDLEPRZYMOKREJ.PL