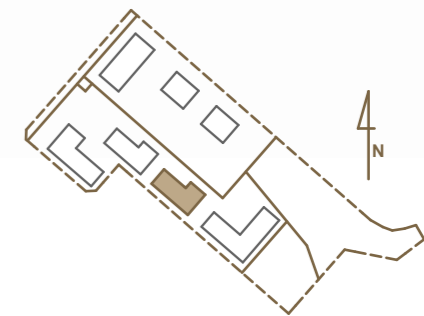
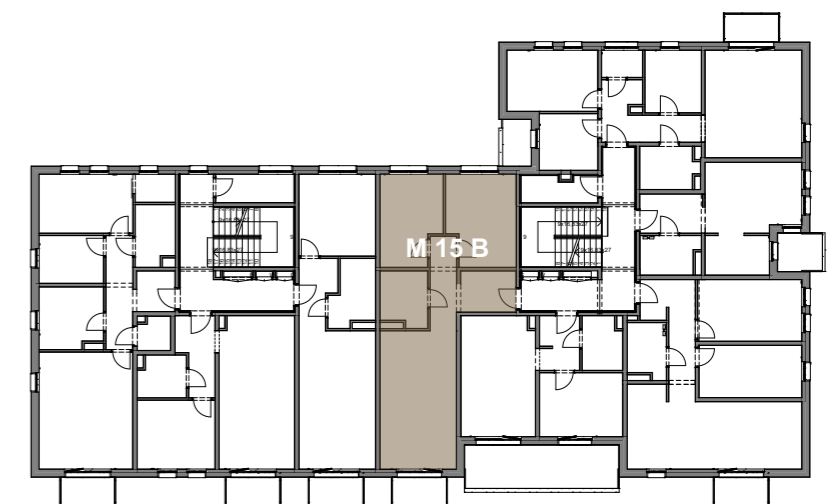


**OSIEDLE**  
*przy*  
**MOKREJ**



**Mieszkanie OPM6/2/M15B**  
trypokojowe  
II PIĘTRO

Korytarz	10,37 m <sup>2</sup>
Pokój dzienny + AK	22,49 m <sup>2</sup>
Łazienka	5,38 m <sup>2</sup>
Pokój 3	11,41 m <sup>2</sup>
Pokój 2	13,06 m <sup>2</sup>
<b>POWIERZCHNIA MIESZKANIA</b>	<b>62,71 m<sup>2</sup></b>
<b>POWIERZCHNIA BALKONU</b>	<b>3,25 m<sup>2</sup></b>



Powyższe dane są poglądowe i mogą odbiegać od ostatecznego projektu realizacyjnego.

Standard wykończenia i wyposażenia budynku/lokalu: wskazane na rzutach przykładowe elementy wyposażenia budynku/lokalu, w szczególności drzwi wewnętrzne, elementy armatury łazienkowej (umywalki, sedesy, brodziki prysznicowe i inne) i kuchennej (zlewy, zmywarki, kuchenki i inne) służą wyłącznie wskazaniu miejsc, w których mogą one zostać zamontowane stosownie do planowanego rozmieszczenia instalacji w budynku/lokalu.

Lokal jest samodzielnym lokalem mieszkalnym.

**OSIEDLE PRZY MOKREJ SP. Z O.O., UL. MOKRA 16/1, 62-064 PLEWISKA**  
**E-MAIL: BIURO@OSIEDLEPRZYMOKREJ.PL**