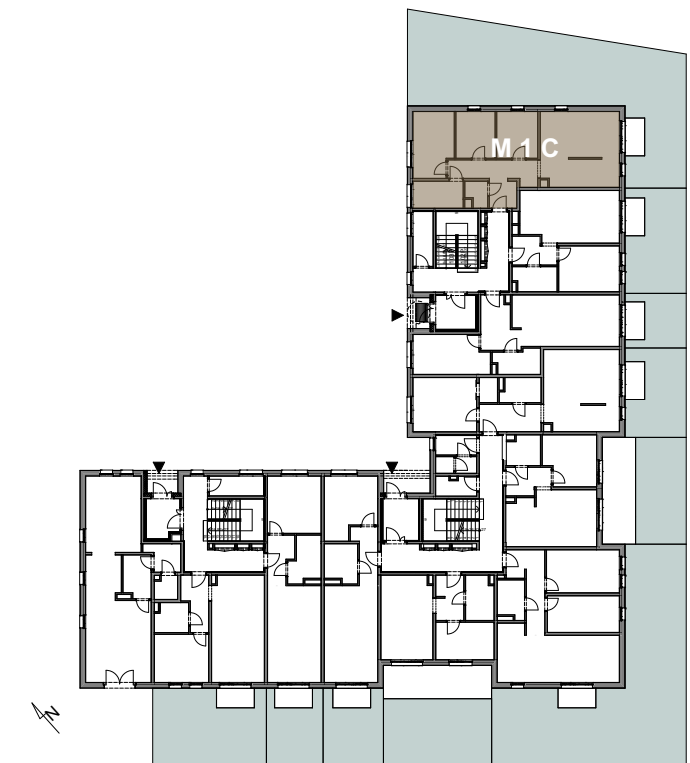
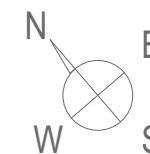
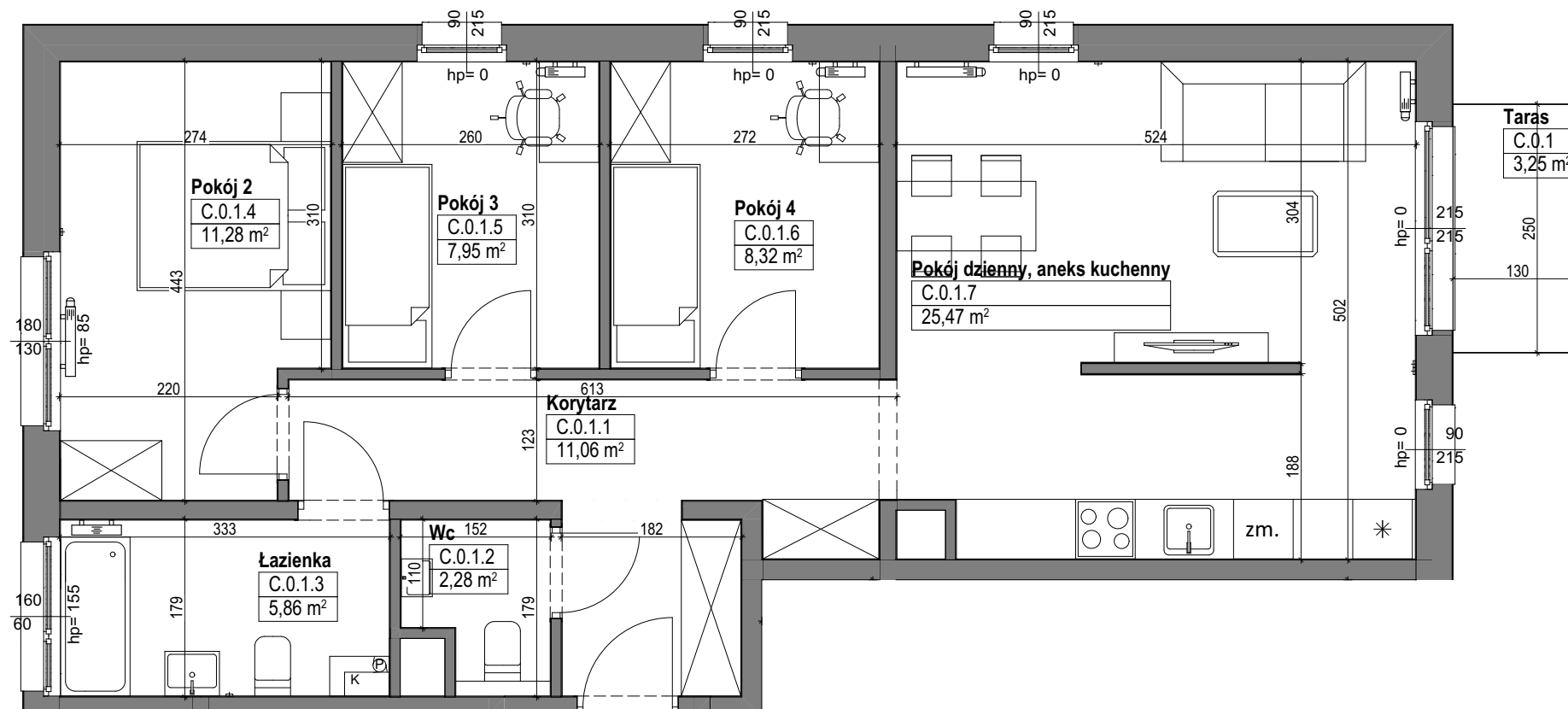


Mieszkanie OPM7/0/M1C
czteropokojowe
PARTER

Korytarz	11,06 m ²
Wc	2,28 m ²
Łazienka	5,86 m ²
Pokój 2	11,28 m ²
Pokój 3	7,95 m ²
Pokój 4	8,32 m ²
Pokój dzienny + AK	25,47 m ²
POWIERZCHNIA MIESZKANIA	72,22 m²
POWIERZCHNIA OGRÓDKA	OK. 109 m²



Powyższe dane są poglądowe i mogą odbiegać od ostatecznego projektu realizacyjnego.

Standard wykończenia i wyposażenia budynku/lokalu: wskazane na rzutach przykładowe elementy wyposażenia budynku/lokalu, w szczególności drzwi wewnętrzne, elementy armatury łazienkowej (umywalki, sedesy, brodziki prysznicowe i inne) i kuchennej (zlewy, zmywarki, kuchenki i inne) służą wyłącznie wskazaniu miejsc, w których mogą one zostać zamontowane stosownie do planowanego rozmieszczenia instalacji w budynku/lokalu.

Lokal jest samodzielnym lokalem mieszkalnym.