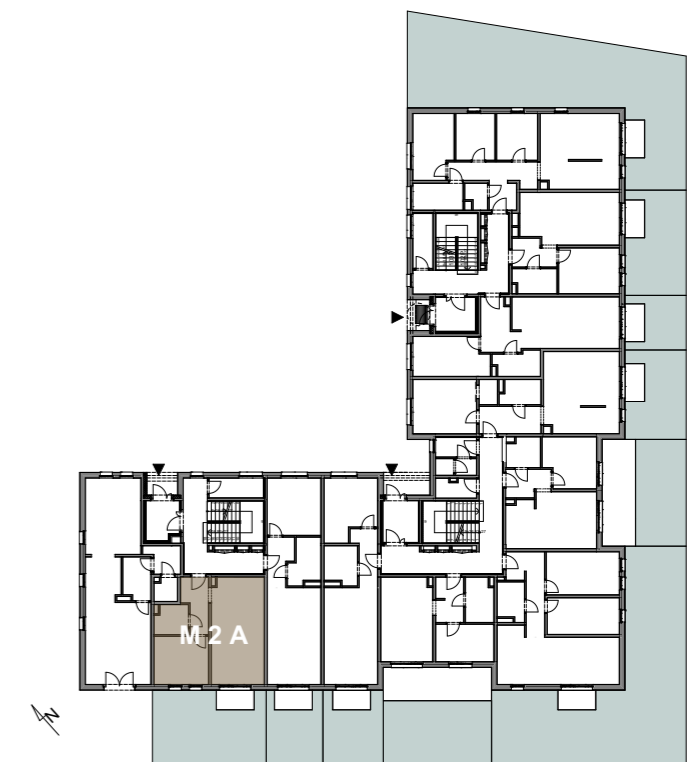
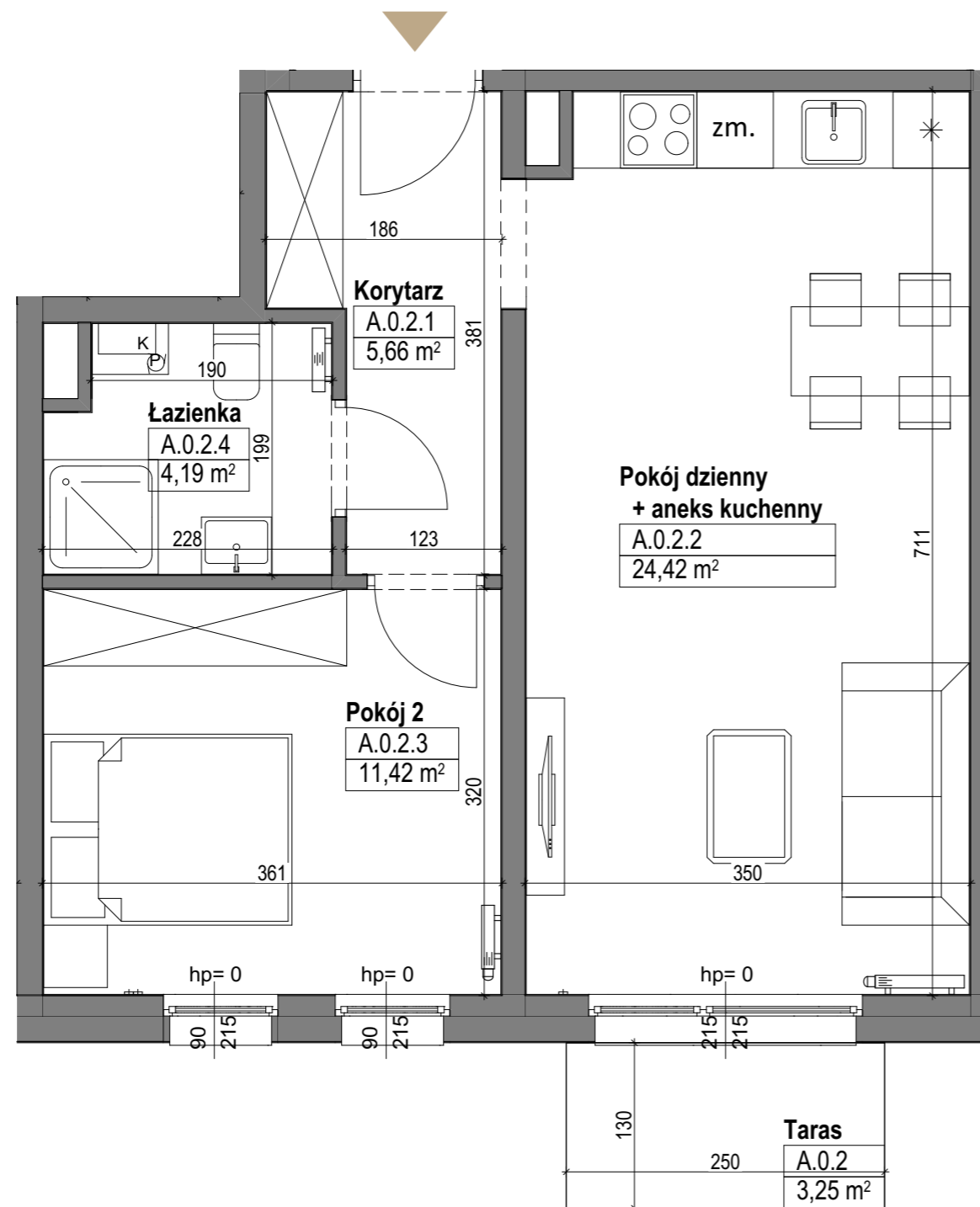


**Mieszkanie OPM7/0/M2A**  
dwupokojowe  
PARTER

Korytarz	5,66 m <sup>2</sup>
Pokój dzienny + AK	24,42 m <sup>2</sup>
Pokój 2	11,42 m <sup>2</sup>
Łazienka	4,19 m <sup>2</sup>

**POWIERZCHNIA MIESZKANIA** 45,69 m<sup>2</sup>  
**POWIERZCHNIA OGRÓDKA** OK. 34 m<sup>2</sup>



Powyższe dane są poglądowe i mogą odbiegać od ostatecznego projektu realizacyjnego.

Standard wykończenia i wyposażenia budynku/lokalu: wskazane na rzutach przykładowe elementy wyposażenia budynku/lokalu, w szczególności drzwi wewnętrzne, elementy armatury łazienkowej (umywalki, sedesy, brodziki prysznicowe i inne) i kuchennej (zlewy, zmywarki, kuchenki i inne) służą wyłącznie wskazaniu miejsc, w których mogą one zostać zamontowane stosownie do planowanego rozmieszczenia instalacji w budynku/lokalu.

Lokal jest samodzielnym lokalem mieszkalnym.