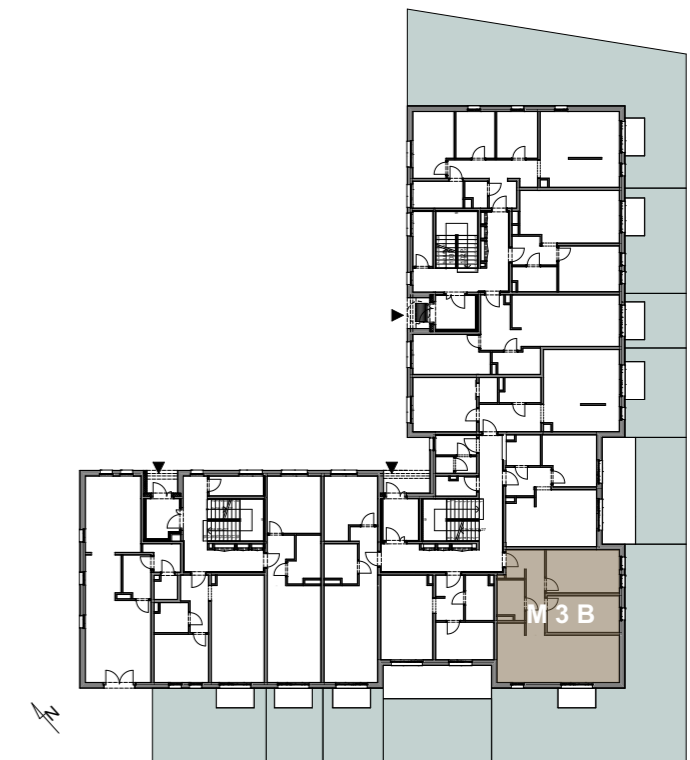
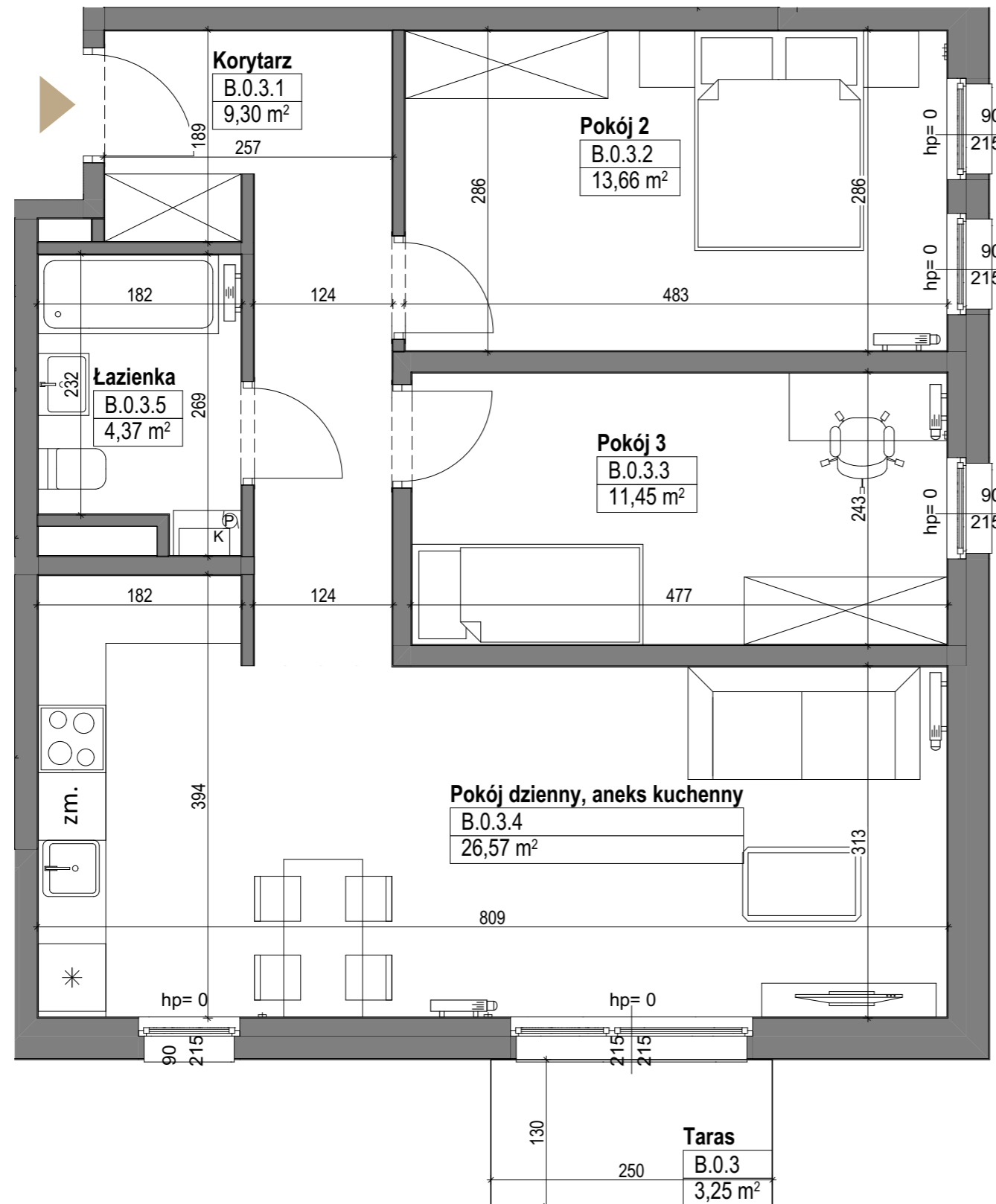


Mieszkanie OPM7/0/M3B
trypokojowe
PARTER

Korytarz	9,30 m ²
Pokój 2	13,66 m ²
Pokój 3	11,45 m ²
Pokój dzienny + AK	26,57 m ²
Łazienka	4,37 m ²
POWIERZCHNIA MIESZKANIA	65,35 m²
POWIERZCHNIA OGRÓDKA	OK. 98 m²



Powyższe dane są poglądowe i mogą odbiegać od ostatecznego projektu realizacyjnego.

Standard wykończenia i wyposażenia budynku/lokalu: wskazane na rzutach przykładowe elementy wyposażenia budynku/lokalu, w szczególności drzwi wewnętrzne, elementy armatury łazienkowej (umywalki, sedesy, brodziki prysznicowe i inne) i kuchennej (zlewy, zmywarki, kuchenki i inne) służą wyłącznie wskazaniu miejsc, w których mogą one zostać zamontowane stosownie do planowanego rozmieszczenia instalacji w budynku/lokalu.

Lokal jest samodzielnym lokalem mieszkalnym.