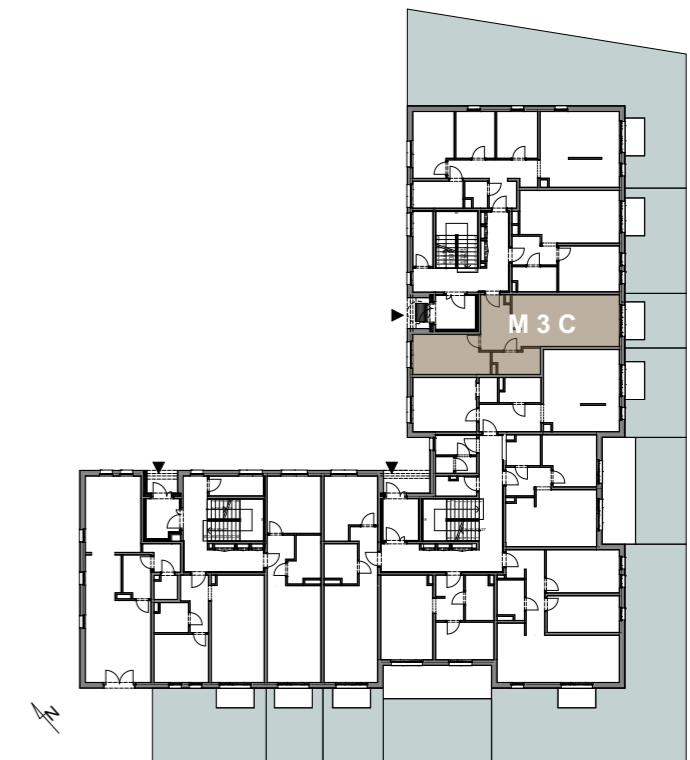
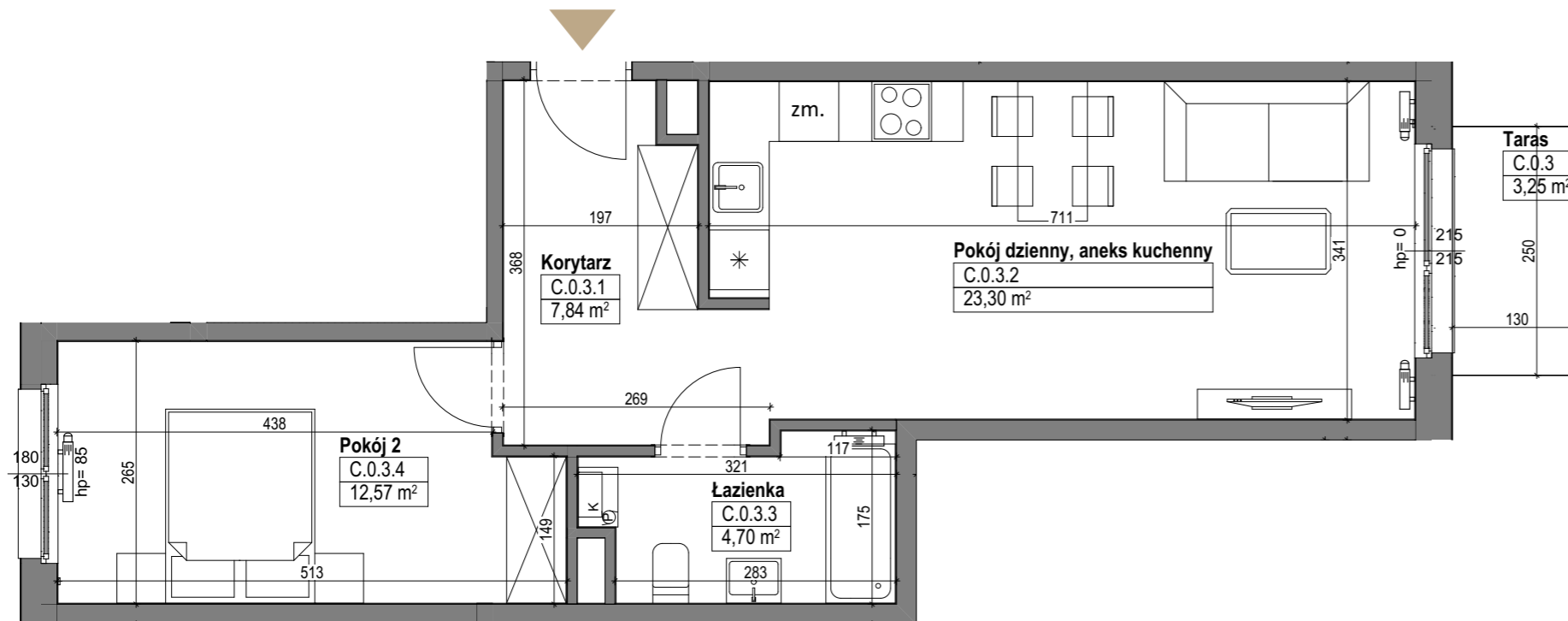


**Mieszkanie OPM7/0/M3C**  
dwupokojowe  
PARTER

|                    |                      |
|--------------------|----------------------|
| Korytarz           | 7,84 m <sup>2</sup>  |
| Pokój dzienny + AK | 23,30 m <sup>2</sup> |
| Łazienka           | 4,70 m <sup>2</sup>  |
| Pokój 2            | 12,57 m <sup>2</sup> |

**POWIERZCHNIA MIESZKANIA** 48,41 m<sup>2</sup>  
**POWIERZCHNIA OGRÓDKA** OK. 11 m<sup>2</sup>



Powyższe dane są poglądowe i mogą odbiegać od ostatecznego projektu realizacyjnego.

Standard wykończenia i wyposażenia budynku/lokalu: wskazane na rzutach przykładowe elementy wyposażenia budynku/lokalu, w szczególności drzwi wewnętrzne, elementy armatury łazienkowej (umywalki, sedesy, brodziki prysznicowe i inne) i kuchennej (zlewy, zmywarki, kuchenki i inne) służą wyłącznie wskazaniu miejsc, w których mogą one zostać zamontowane stosownie do planowanego rozmieszczenia instalacji w budynku/lokalu.

Lokal jest samodzielnym lokalem mieszkalnym.