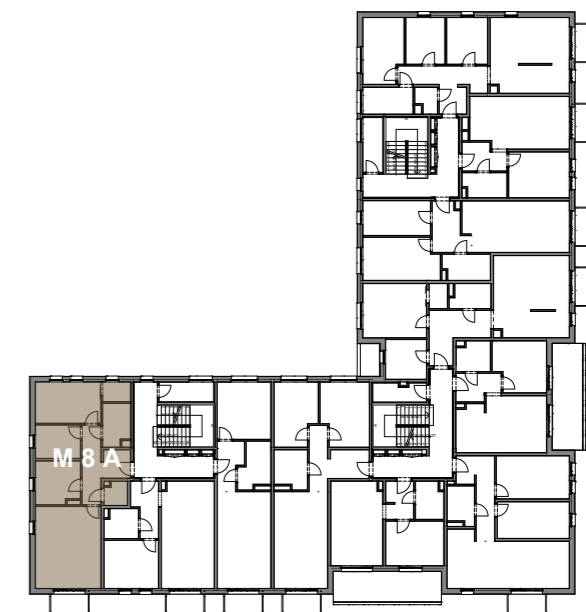
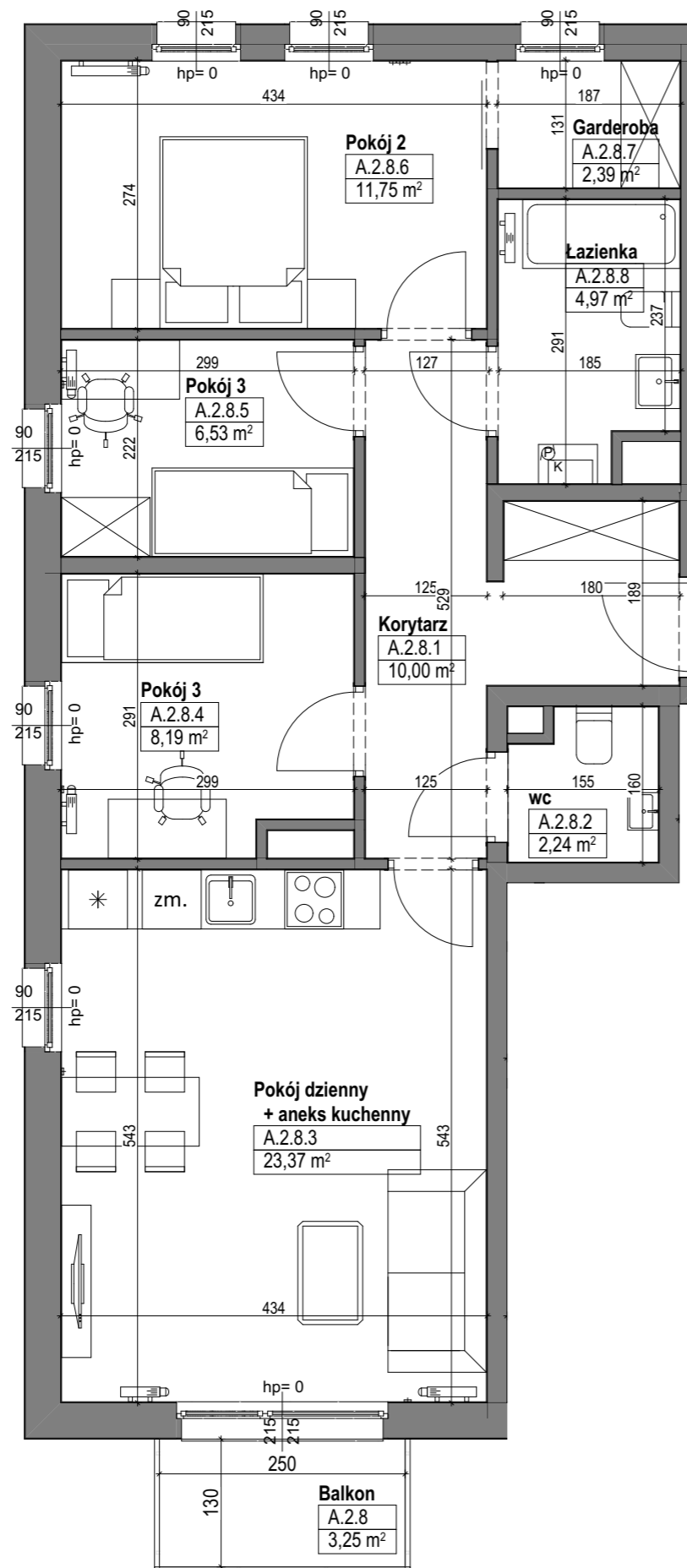


Mieszkanie OPM7/2/M8A
czteropokojowe
PIĘTRO II

Korytarz	10,00 m ²
Wc	2,24 m ²
Pokój dzienny + AK	23,37 m ²
Pokój 4	8,19 m ²
Pokój 3	6,53 m ²
Pokój 2	11,75 m ²
Garderoba	2,39 m ²
Łazienka	4,97 m ²
POWIERZCHNIA MIESZKANIA	69,44 m²
POWIERZCHNIA BALKONU	3,25 m²



Powyższe dane są poglądowe i mogą odbiegać od ostatecznego projektu realizacyjnego.

Standard wykończenia i wyposażenia budynku/lokalu: wskazane na rzutach przykładowe elementy wyposażenia budynku/lokalu, w szczególności drzwi wewnętrzne, elementy armatury łazienkowej (umywalki, sedesy, brodziki prysznicowe i inne) i kuchennej (zlewy, zmywarki, kuchenki i inne) służą wyłącznie wskazaniu miejsc, w których mogą one zostać zamontowane stosownie do planowanego rozmieszczenia instalacji w budynku/lokalu.

Lokal jest samodzielnym lokalem mieszkalnym.