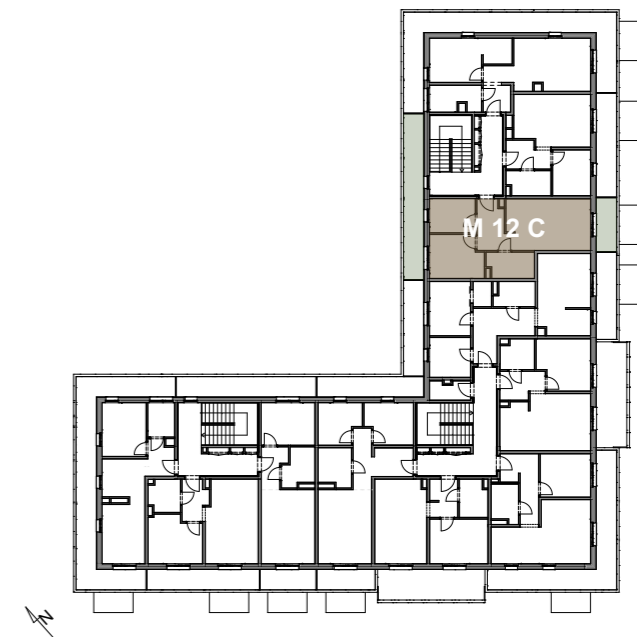
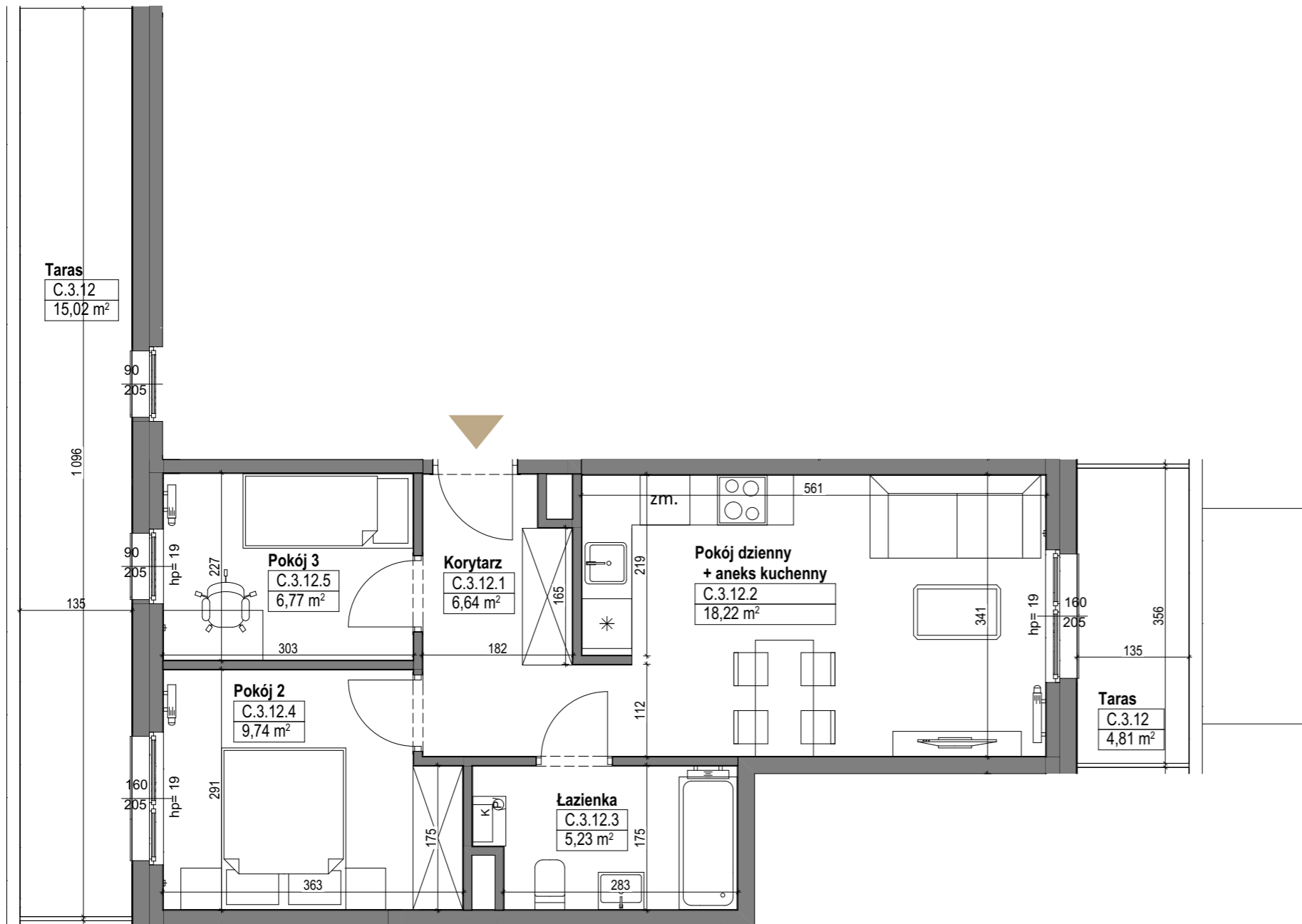


Mieszkanie OPM7/3/M12C
trypokojowe
PIĘTRO III

Korytarz	6,64 m ²
Pokój dzienny + AK	18,22 m ²
Łazienka	5,23 m ²
Pokój 2	9,74 m ²
Pokój 3	6,77 m ²

POWIERZCHNIA MIESZKANIA	46,60 m²
POWIERZCHNIA TARASÓW	19,83 m²



Powyższe dane są poglądowe i mogą odbiegać od ostatecznego projektu realizacyjnego.

Standard wykończenia i wyposażenia budynku/lokalu: wskazane na rzutach przykładowe elementy wyposażenia budynku/lokalu, w szczególności drzwi wewnętrzne, elementy armatury łazienkowej (umywalki, sedesy, brodziki prysznicowe i inne) i kuchennej (zlewy, zmywarki, kuchenki i inne) służą wyłącznie wskazaniu miejsc, w których mogą one zostać zamontowane stosownie do planowanego rozmieszczenia instalacji w budynku/lokalu.

Lokal jest samodzielnym lokalem mieszkalnym.