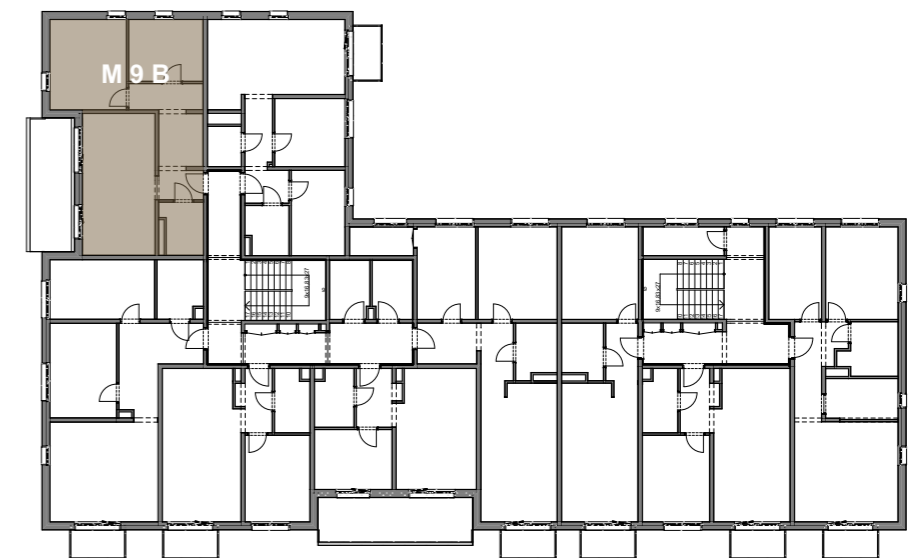
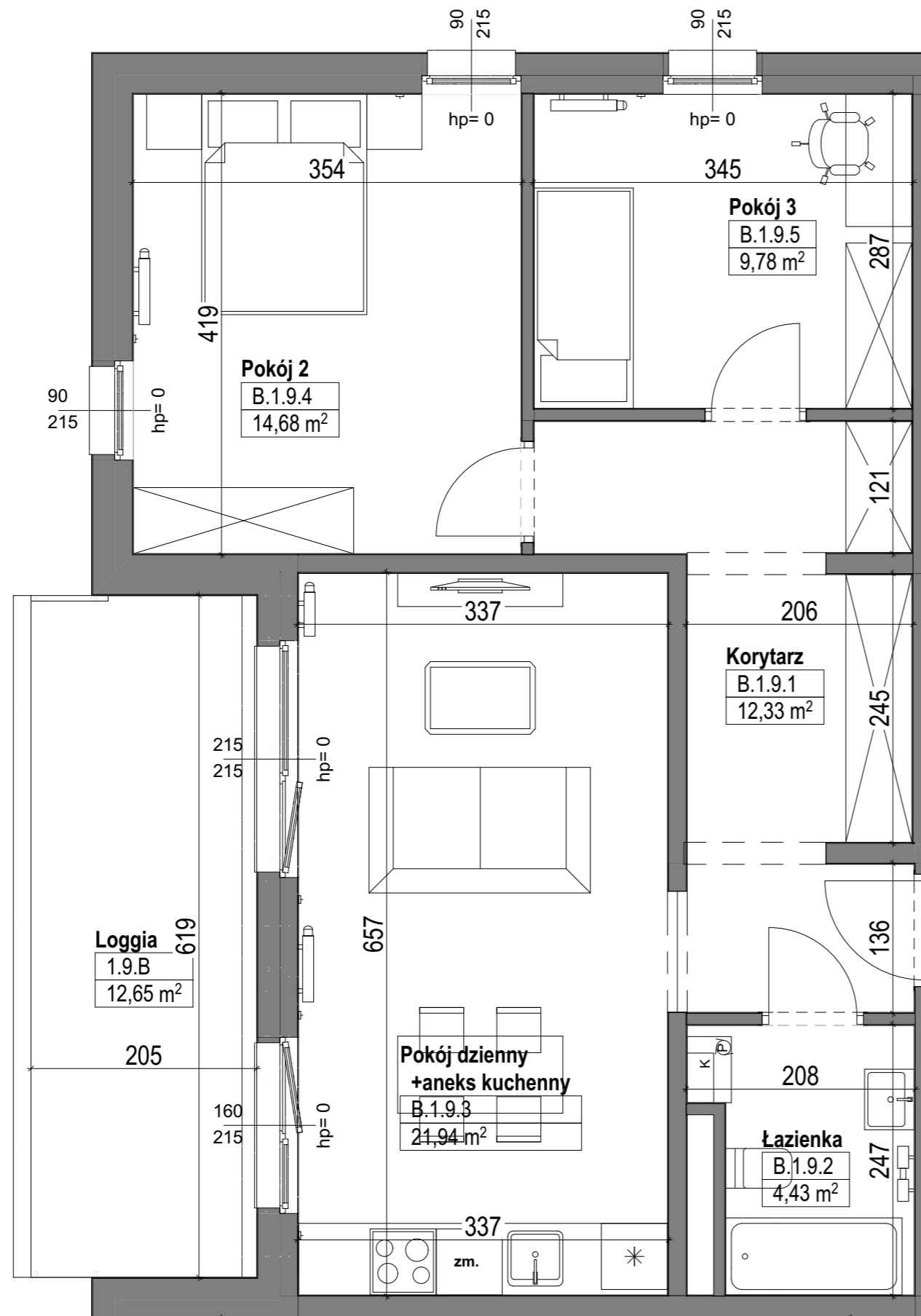


Mieszkanie OPM4/1/M9B  
trypokojowe  
PIĘTRO I

Korytarz	12,33 m <sup>2</sup>
Łazienka	4,43 m <sup>2</sup>
Pokój dzienny + AK	21,94 m <sup>2</sup>
Pokój 2	14,68 m <sup>2</sup>
Pokój 3	9,78 m <sup>2</sup>

<b>POWIERZCHNIA MIESZKANIA</b>	<b>63,16 m<sup>2</sup></b>
<b>POWIERZCHNIA LOGGII</b>	<b>12,65 m<sup>2</sup></b>



Powyższe dane są poglądowe i mogą odbiegać od ostatecznego projektu realizacyjnego.

Standard wykończenia i wyposażenia budynku/lokalu: wskazane na rzutach przykładowe elementy wyposażenia budynku/lokalu, w szczególności drzwi wewnętrzne, elementy armatury łazienkowej (umywalki, sedesy, brodziki prysznicowe i inne) i kuchennej (zlew, zmywarki, kuchenki i inne) służą wyłącznie wskazaniu miejsc, w których mogą one zostać zamontowane stosownie do planowanego rozmieszczenia instalacji w budynku/lokalu.

Lokal jest samodzielnym lokalem mieszkalnym.