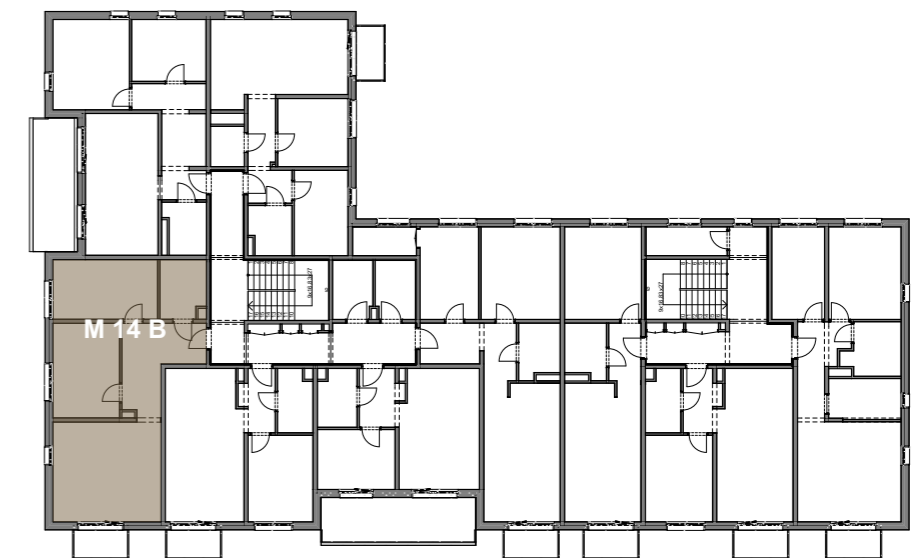
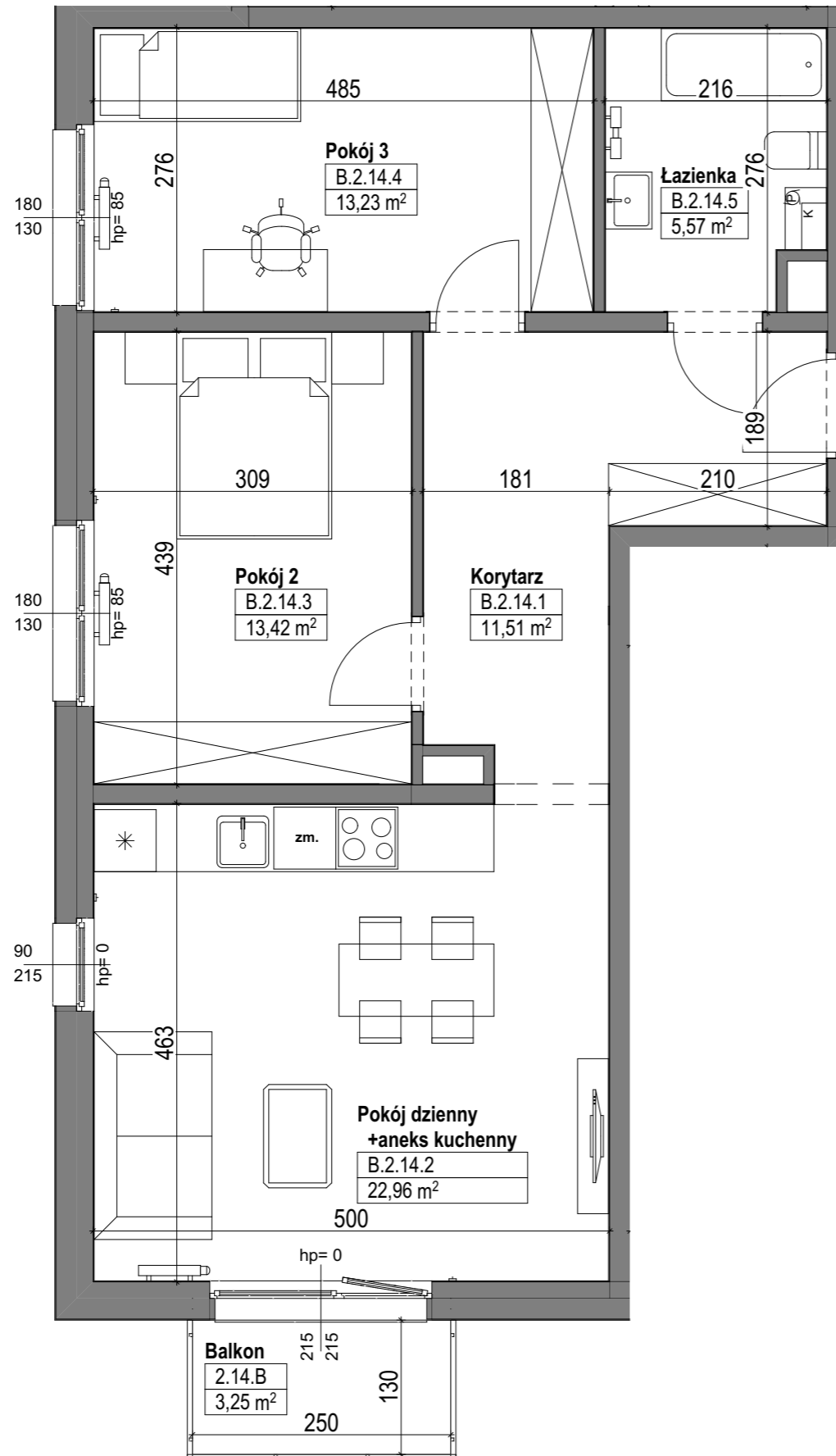


**Mieszkanie OPM4/2/M14B**  
trypokojowe  
PIĘTRO II

Korytarz	11,51 m <sup>2</sup>
Pokój dzienny + AK	22,96 m <sup>2</sup>
Pokój 2	13,42 m <sup>2</sup>
Pokój 3	13,23 m <sup>2</sup>
Łazienka	5,57 m <sup>2</sup>
<b>POWIERZCHNIA MIESZKANIA</b>	<b>66,69 m<sup>2</sup></b>
<b>POWIERZCHNIA BALKONU</b>	<b>3,25 m<sup>2</sup></b>



Powyższe dane są poglądowe i mogą odbiegać od ostatecznego projektu realizacyjnego.

Standard wykończenia i wyposażenia budynku/lokalu: wskazane na rzutach przykładowe elementy wyposażenia budynku/lokalu, w szczególności drzwi wewnętrzne, elementy armatury łazienkowej (umywalki, sedesy, brodziki prysznicowe i inne) i kuchennej (zlewy, zmywarki, kuchenki i inne) służą wyłącznie wskazaniu miejsc, w których mogą one zostać zamontowane stosownie do planowanego rozmieszczenia instalacji w budynku/lokalu.

Lokal jest samodzielnym lokalem mieszkalnym.